

3. Wertungsbox des Richters

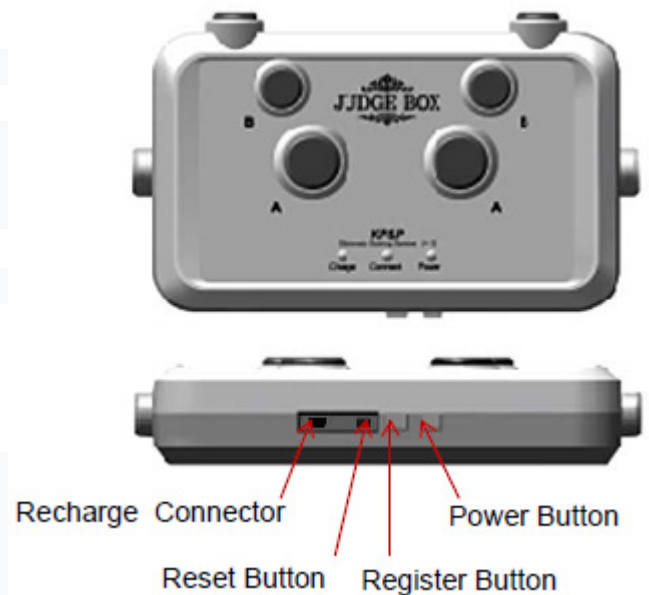
Ein-/Ausschalten und Registrieren

① Ein-/Ausschalten

- Drücken Sie den Power Taste länger als 3 Sekunden, bis Sie einen Piep Ton hören
- „Power LED (rot)“ EIN/AUS

② Registrierung

- Drücken Sie die Taste „Register Button“, nachdem Sie im Betriebsprogramm auf das Symbol „Vest reg“ geklickt haben.
- Die Meldung „Registriert“ wird auf dem Programmdisplay angezeigt und bei der Registrierung leuchtet ein grünes Licht mit einem Piep Ton auf.

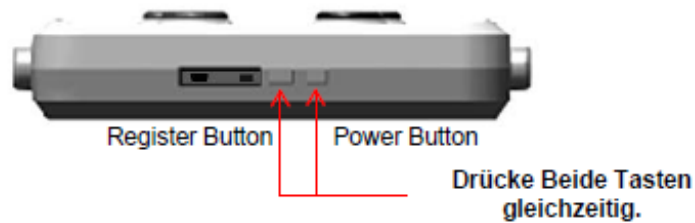


So laden Sie auf:



- ① Achten Sie auf die Entladung von Elektrizität (laden Sie den Akku auf, bevor noch 25 % übrig sind).
- ② 2 Stunden zum vollständigen Aufladen erforderlich (EBP läuft normalerweise ca.10 Stunden)
- ③ Grünes Licht leuchtet während des Ladevorgangs und erlischt, wenn der Ladevorgang abgeschlossen ist.
- ④ **Wenn der Akku vollständig aufgeladen ist, blinkt das grüne Licht und erlischt.**

Testmodus



① Einstieg in den Testmodus

- Schalte den Strom an.
- Drücken Sie genau gleichzeitig die Power-Taste und die Register Taste.
- Es ertönt „Bee-bee-bee-beep“

② Test Tasten

- Drücken Sie nach dem Aufrufen des Testmodus jede Taste.
- Wenn Tasten gedrückt werden, vibriert die Box.



③ Die Funktionsstörung

- Wenn die Box von Zeit zu Zeit vibriert oder beim Drücken der Taste überhaupt nicht vibriert, liegt eine Fehlfunktion der Taste vor. Bitte kontaktieren Sie den Verkäufer.

◆Achten Sie darauf, den Strom AUSZUSCHALTEN, nachdem der Test abgeschlossen ist!